

# 施耐德电气—全球能效管理专家



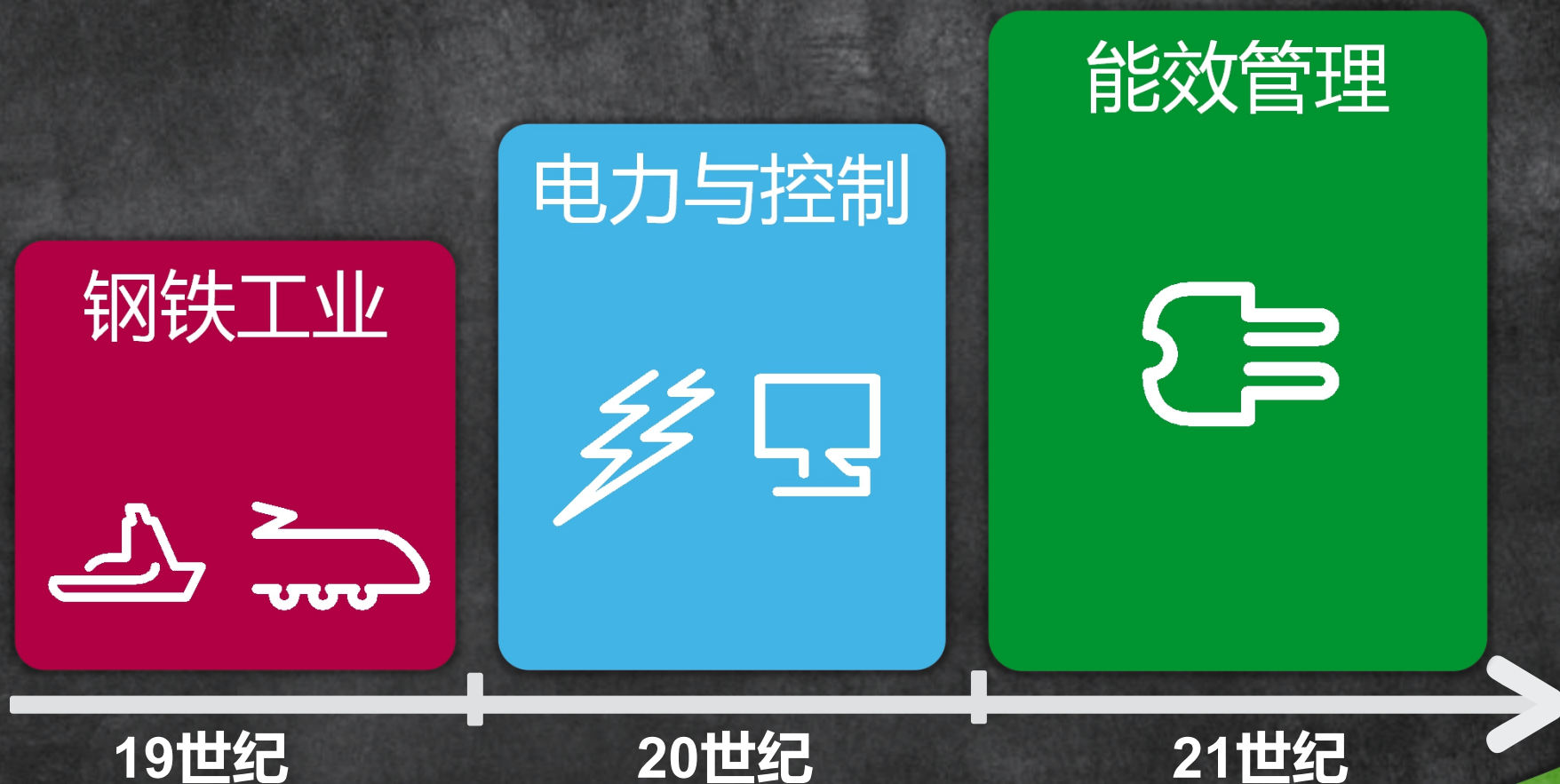


# 施耐德电气公司介绍

施耐德电气集团作为全球**500**强企业之一,拥有悠久的历史 and 强大的实力。自**1836**年成立以来,施耐德电气一直上海施耐德配电电器有限公司成立于根据法国最新的生产程序的要求进行设计和建造的。生产线安装了现代化的制造和装配工具。**Masterpact**低压空气断路器。座落于浦东康桥工业开发区的厂房是产及销售**Masterpact**低压空气断路器的公断路器是一种高技术的智能型换代产品,施耐德电气公司为产品制定了最严格的标准,以保证产品的质量。

目前**1996**年**1**月是施耐德电气(中国)投资有施耐德电气(中国)占**80%**投资比例,上是法国的工业先锋之。**2013**年施耐德电气全球销售额达**250**亿欧元,在**100**多个国家拥有超过**150000**名员工。海电器股份占**20%**。是中国市场上唯一生的合资企业,总投资为**1800**万美元,其中限公司与上海电器股份有限公司共同建立新产品已广泛用于中国的经济建设。

# 177年悠久历史，我们紧随市场趋势发展





# 业务遍布全球

3039.68

2020年销售额为3039.68亿美元

41%

新经济体国家销售额占41%

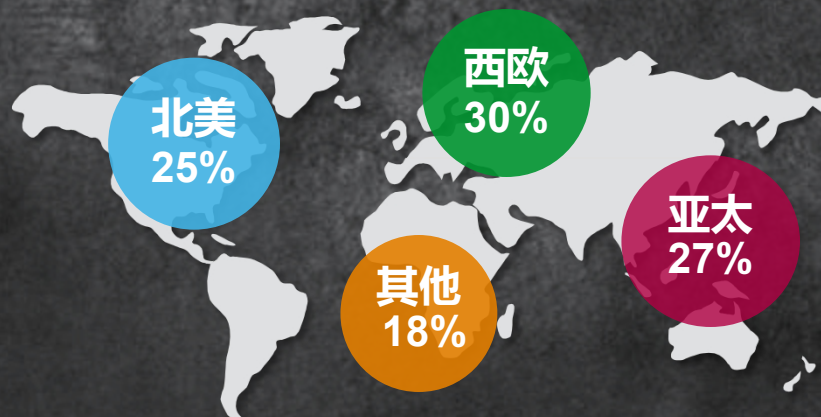
140000+

在100多个国家有超过14万名员工

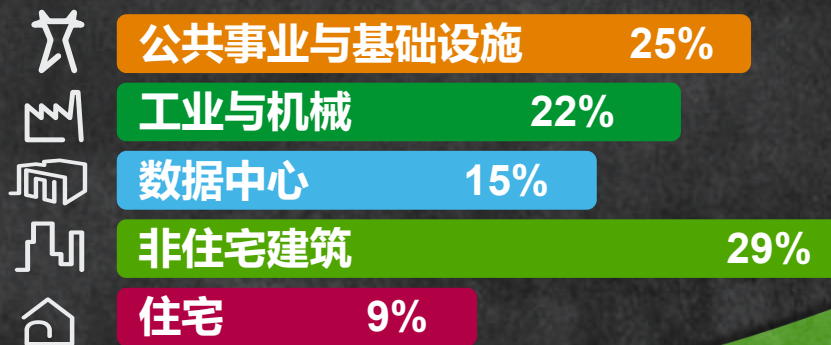
4-5%

4-5%的销售额用于研发

## 各地区销售情况 – 2020



## 各市场销售情况 – 2020





# 先进的能效管理解决方案，服务于五大市场

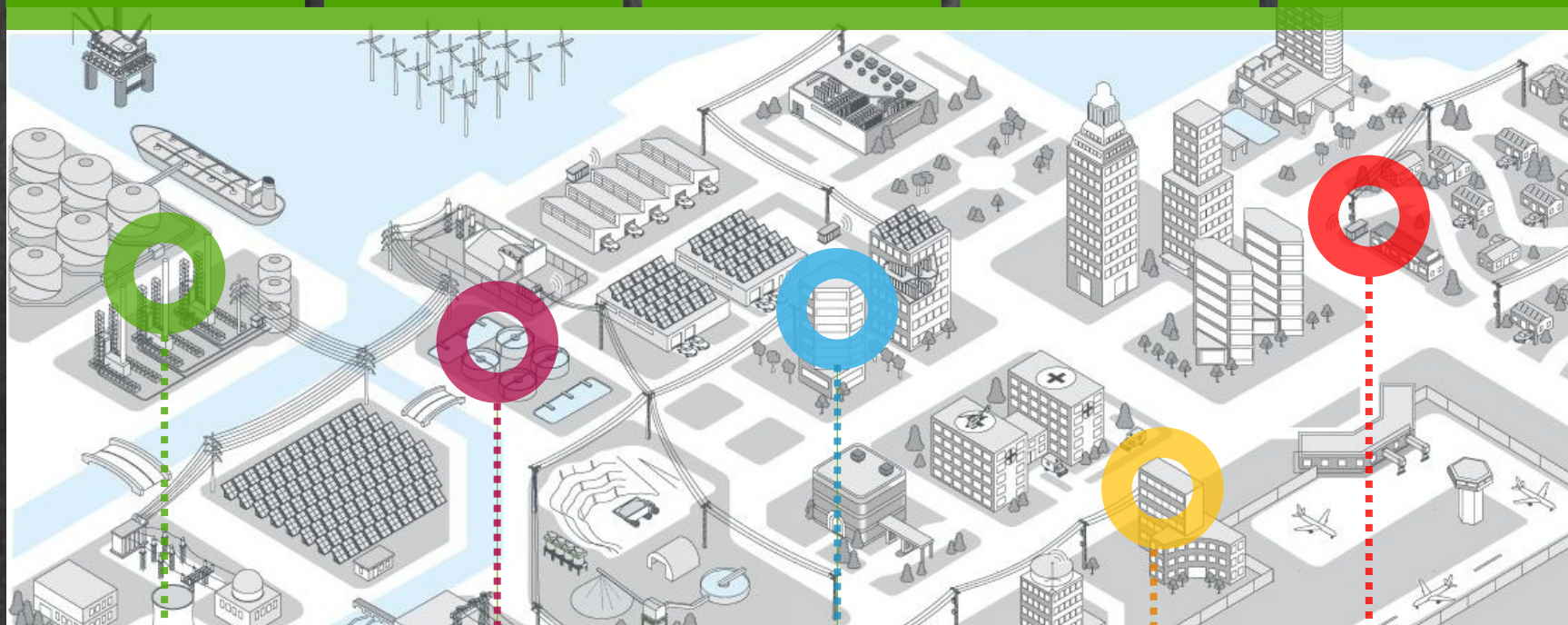
更安全

更可靠

更高效

更经济

更环保



智能配电

关键电源

数字楼宇

工业自动化

智能家居



# 我们的业务处于全球领先地位

	电力	能源	工业	IT	楼宇
关键技术	低压	中压	工业自动化	关键电力及制冷	楼宇自动化及安防
施耐德电气全球排名	#1	#1	#2	#1	#4
周边及协同业务					
集团贡献90%销售额的业务在全球均数一数二					



# 我们的产品

电力方面：按钮、开关、指示灯、插座、按钮盒及主令等

能源方面：馈线自动化、能源管理软件、变电站自动化系统等

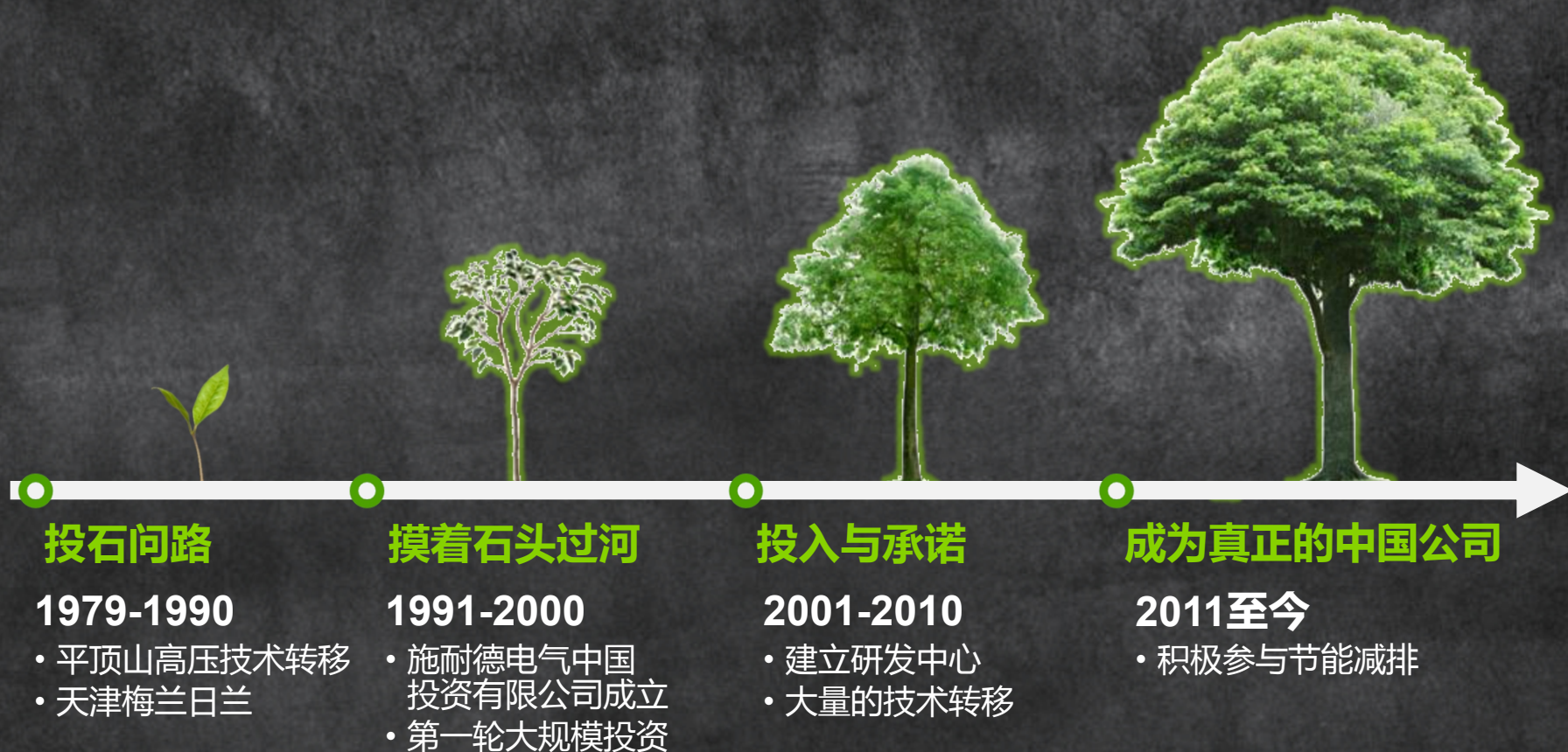
工业方面：电磁式和电子式继电器、工业通讯网络、过程控制与安全、可编程逻辑控制器等

IT方面：IT电配分配、IT机柜系统、涌浪保护等

楼宇方面：楼宇控制管理系统、门禁系统、电能质量管理、变频与软启动器等



# 辉煌二十五年烙上中国印记



今天，中国已经成为施耐德电气全球第二大市场



# 业务足迹遍布中国

- **28,000** 名员工
- **1** 个中国区总部及 **53** 个办事处
- **1** 个客户关爱中心
- **700+** 家分销商网络
- **32** 家工厂
- **8** 个物流中心
- **3** 个研发中心
- **1,800+** 名研发工程师
- **1** 所能源大学
- **1,000+** 个本地供应商





# 中国辉煌，有我足迹

- 2008 北京奥林匹克奥运会
- 中华人民共和国60周年国庆
- 上海世博会
- 三峡大坝工程
- 南水北调工程
- 西气东输工程
- 中华世纪坛
- .....





# 施耐德工厂分布

北京  
上海  
广州  
天津  
苏州  
无锡  
西安  
武汉  
厦门。。。





# 招聘岗位及要求

## 一、机械技术员

### 1) 岗位职责：

- 1、贯彻设备管理各项规章制度，制定维修、维护、生产计划；
- 2、负责建立设备技术资料档案，完善设备资料；
- 3、定期对设备使用操作人员进行正确使用设备的宣导和培训；
- 4、根据工艺要求，对设备进行程序设定、修改，试运行；
- 5、根据设备实际情况，适时向生产部、工艺部反馈增效方案，并参与制定和改善。



# 招聘岗位及要求

## 二、电气技术员

### 1) 岗位职责：

- 1、负责相关电气技术资料的收集、整理、建档、保存工作；
- 2、参与设备电气事故、故障调查，分析原因，制定纠正和防范措施；
- 3、根据客户反馈对施耐德产品进行程序改进；
- 4、协助施耐德工厂进行中低压产品接线、程序改进；
- 5、运用C语言进行嵌入式开发、为产品PCB板撰写代码；



# 招聘岗位及要求

## 三、工艺技术员（工程师）

### 1) 岗位职责：

- 1、熟悉产品装配方法；
- 2、运用工具对生产流程进行优化；
- 3、根据图纸，对生产、用料、成本等进行优化、设计、实施；
- 4、辅助编制产品的作业指导书；
- 5、根据设计图，绘制产品3D装配图，并进行说明和标注；



# 招聘岗位及要求

## 四、招聘要求

- 1、大专以上学历，电子、机电、机械、计算机等理工科专业；
- 2、具备吃苦耐劳的品质，能够适应倒班工作，且能接受2-3个月的产线学习；
- 3、年满18周岁以上；
- 4、有切合实际的就业观，包容、鼓励、协作，愿意与施耐德电气共同发展；
- 5、愿意参加公司组织的培训和辅导，掌握多种技能，参与公司对新员工的培养计划并不断学习；



# 薪资及福利待遇

- 1、实习期间综合薪资4500-6500，转正后7000起；
- 2、免费提供6人间宿舍，配备空调、24小时热水、独立卫浴、WiFi端口等；
- 3、公司提供免费工作餐；
- 4、转正后公司按照实际工资水准为员工缴纳5险1金；
- 5、大家同时享受体检补贴、核酸检测补贴、车费补贴、节日礼金（礼品）、带薪年假等一系列跨国公司的福利待遇；



# 车间现场





成品检测生产线



焊接生产线



组装生产线



物料供应





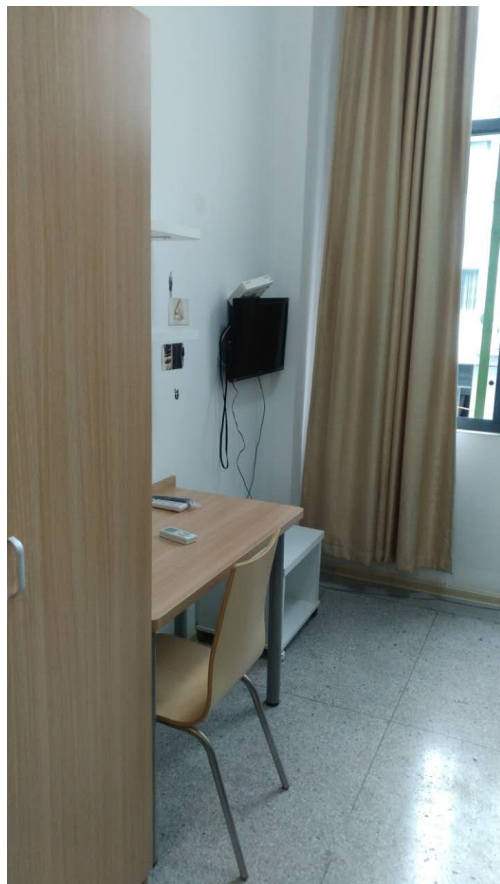
# 多姿多彩的员工生活





# 宿舍标准

6人公寓  
或者宾馆





# 我们的产品





我们的使命

善用其效，尽享其能。

欢迎各位加入施耐德！